

2024年  
Vol.04

# 聖

～自分らしく生きる～

医療法人はるか 聖ヨハネ病院 広報誌



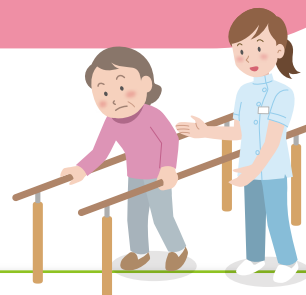
■ 特集 リハビリテーション部門の紹介

〈当院にて〉  
出会い別れあれど 後に咲く花の心に…

# 特集「リハビリテーション部門の紹介」

## 医療保険チーム

- ・外来
- ・2階病棟(地域包括ケア病棟)
- ・3階病棟(緩和ケア病棟)



## 外来

### 部門紹介

外来リハビリとは、自宅等にて生活されており膝・腰の痛みのある方が通院して行うリハビリです。症状の軽快・改善により障壁なく自宅生活が送れることを目指しています。

### アピール

入院中にリハビリをしていたけど、退院後もリハビリを続けたい方や退院後の生活に不安のある方、交通事故後の方などのリハビリも行っています。また、温熱・電気治療等のみの短時間での治療も提供しています。リハビリをご希望の方は医師・セラピストにご相談ください。



## 2階病棟(地域包括ケア病棟)

### 部門紹介

地域包括ケア病棟では、発症後急性期～生活期の運動器疾患・脳血管疾患・指定難病(パーキンソン病や筋萎縮性側索硬化症等)等の様々な患者様を対象に、最大60日間のリハビリテーションを提供しています。

### アピール

患者様の状態に合わせたリハビリテーションを行い「その人らしい生活」を取り戻すことを目的にしています。ご自宅の方や他の病院で治療後の方で、「もう少しリハビリ」をしたいと希望される方はぜひご相談下さい。医師、看護師、管理栄養士、薬剤師、社会福祉士などの専門職と最適な支援をさせていただきます。



## 3階病棟(緩和ケア病棟)

### 部門紹介

緩和ケア病棟のリハビリテーションでは、患者様が精神的・身体的に負担なく有意義に毎日を過ごしていただくために医療的ケアの側面から、安静度や安楽肢位の調整、エネルギー消費を抑えた動作やコンディショニングの方法、症状緩和を目的としたリラクゼーション等のご提案をさせていただいています。

### アピール

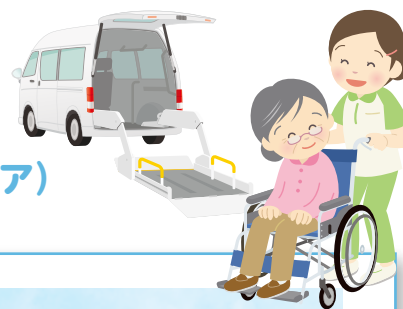
患者様、ご家族様のこれまでの体験を理解して、ご病気とともに生きていく過程に寄り添い支援させていただきます。





木々の芽もふくらみ始め、ようやく春らしくなってきましたね。

今回は当院のリハビリテーションについてご紹介いたします。現在、多くの方にご利用いただいておりますが、患者様それぞれのニーズに合わせて行っております。体調が気になる方など、興味があると思われる方がいらっしゃいましたら、お気軽にお問い合わせ下さいませ。



## 介護保険チーム

- ・訪問リハビリテーション
- ・通所リハビリテーション(デイケア)

### 訪問リハビリテーション

#### 部門紹介

訪問リハビリテーションとは、理学療法士、作業療法士がご自宅へ訪問してリハビリテーションを行い、心身機能の維持、向上の手助けをします。また、その方の生活しやすい環境調整や御家族への指導を行います。

#### アピール

在宅生活に必要な動作練習、ベッド生活中心の方に関節拘縮予防、痛みを和らげるためのリラクゼーション、外を歩くことが不安な方への歩行練習等一人一人の状態に合わせた柔軟なりハビリテーションを行なっています。



### 通所リハビリテーション(デイケア)

#### 部門紹介

デイケアと  
デイサービスの  
違い

	一般的な呼び名	サービス内容
デイケア	通所リハビリテーション	身体機能の維持や生活機能の向上を目的として理学療法士などのリハビリ専門職によるリハビリテーションを受けられます。
デイサービス	通所介護	食事や入浴、機能訓練といった介護サービスを受けることができます。



#### アピール

みんなで楽しく運動を行いたい方に病院(事業所)からの送迎を行い、開放的なリハビリ室でリハビリを行っています。

当院のデイケアは 90 分という短時間で、集団と個別のリハビリプログラムを実施し、少しでも自分でできることを目標にしています。

当院では外来や病棟などの日々の出来事をフェイスブックでご案内しております。よろしければご覧下さいませ。



## 外来診療のご案内

### 【一般外来】

- ・受付時間：9時～11時30分 / 14時～16時30分（土日祝日も診療）
- ・診療体制によって休診になる場合もございます。  
（お電話・ホームページ・フェイスブックでお問い合わせ下さいませ）

### 【発熱外来】

- ・予約不要の日と予約制の日があります。  
ご来院の際は、お問い合わせ下さいませ。

### 【緩和ケア外来】

- ・木曜日午後
- ・初回の方は事前にお電話でのご予約が必要となります。

### 【訪問診療・訪問看護について】

通院が難しい方など、在宅診療なども可能でございます。  
お電話にてご相談承ります。


## 聖ヨハネ病院

〒806-0012 福岡県北九州市八幡西区陣山1丁目4-28  
TEL 093-663-5100 FAX 093-663-5102




## 医療法人はるか

〒806-0012 北九州市八幡西区陣山1丁目4-28  
TEL 093-663-1110 FAX 093-663-1112

 **0120-552-122**

住宅型有料老人ホーム  
**メディカルビレッジ 陣山**  
〒806-0012 北九州市八幡西区陣山2丁目6-2  
TEL 093-482-6250 FAX 093-482-6251

住宅型有料老人ホーム  
**メディカルビレッジ 千代ヶ崎**  
〒807-0803 北九州市八幡西区千代ヶ崎2丁目7-37  
□デイサービス千代ヶ崎 TEL 093-616-6176 FAX 093-616-6186

住宅型有料老人ホーム  
**メディカルビレッジ 桃園**  
〒805-0068 北九州市八幡東区桃園1丁目5-1  
TEL 093-671-1113 FAX 093-671-1114  **0120-583-113**

□ケアプランセンター桃園 TEL 093-616-0771 FAX 093-671-2600  
□デイサービス桃園 TEL 093-671-1152 FAX 093-671-1114  
□定期巡回・随時対応型訪問介護看護  
かなた TEL 093-671-1141 FAX 093-671-1114